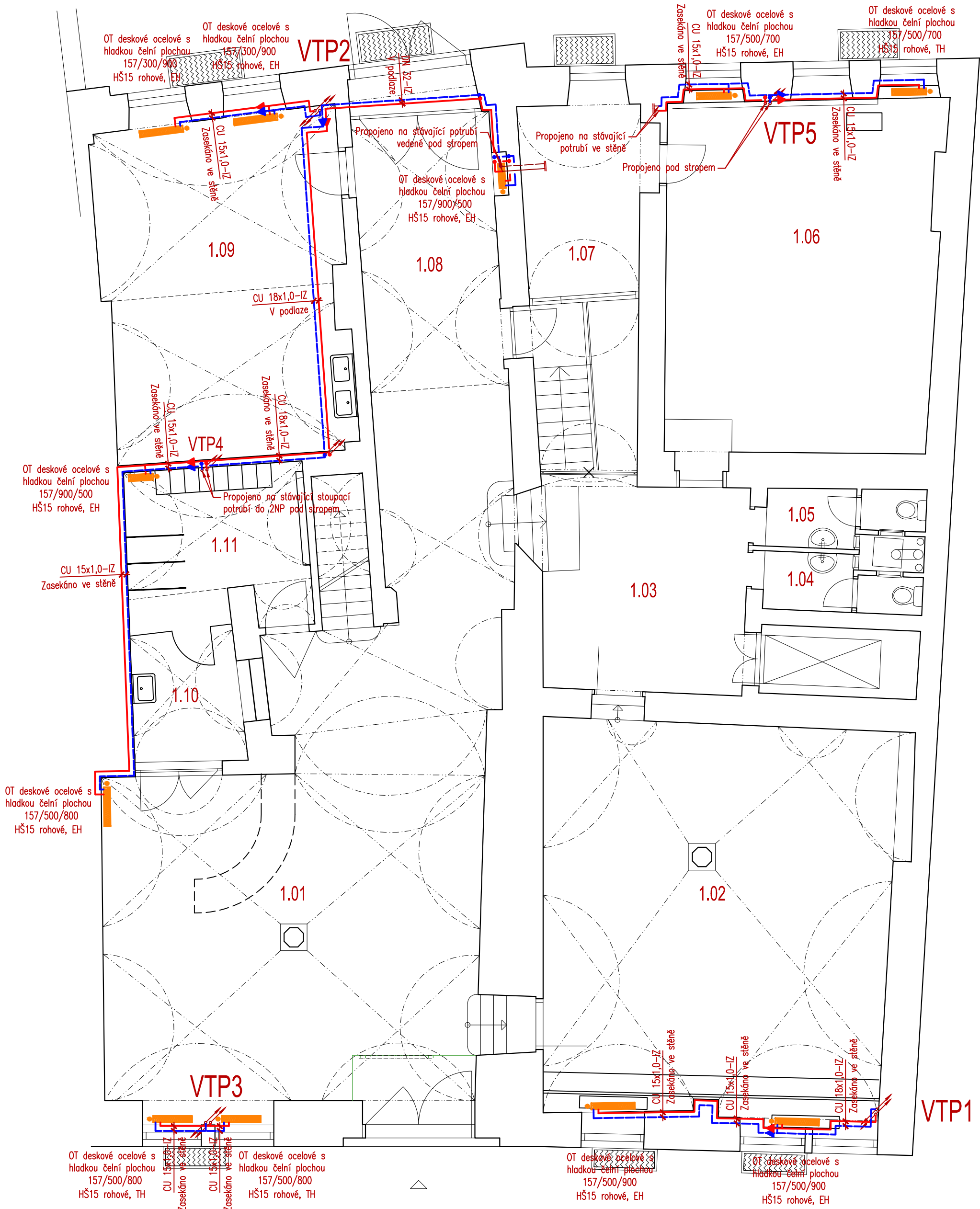


PŮDORYS 1NP - VYTÁPĚNÍ 1:75



Legenda:

- Potrubí:
- přívodní potrubí topné vody – nové
  - vratné potrubí topné vody – nové
  - přívodní potrubí topné vody – stávající
  - vratné potrubí topné vody – stávající
- Potrubí z CU a PE-RT je označeno vnějším průměrem x tloušťkou stěny.  
Ocelové potrubí a armatury jsou označeny jmenovitou světlostí DN/ID.
- otopné těleso deskové – nové
  - otopné těleso článkové – nové
  - otopné těleso deskové – stávající
  - otopné těleso článkové – stávající
- OT deskové ocelové 102/500/1000  
HŠ15 přímé, TH
- typ tělesa  
rozměry tělesa (šířka/výška/délka)  
připojení tělesa
- RV15 – rohový ventil DN15
  - RŠ15 – rohové šroubení DN15, uzavíratelné s vypouštěním
  - PV15 – přímý ventil DN15
  - PŠ15 – přímé šroubení DN15, uzavíratelné s vypouštěním
  - HŠ15 – H-šroubení DN15 uzavíratelné s vypouštěním
  - TH – termostatická hlavice
  - EH – elektronická hlavice (dodávka MaR)

REVIZE	POPIS/DESCRIPTION	ZMĚNIL/CHECKED BY	KONTROLA/APPROVED BY	DATUM/DATE	
STAVEBNÍK/INVESTOR		HLAVNÍ PROJEKTANT/CONTRACTOR			
OBLASTNÍ GALERIE VYSOČINY V JIHLAVĚ KOMENSKÉHO 1333/10, JIHLAVA		<div><div><div>ATELIER TSUNAMI</div><div></div><div>ARCHITECTURE DESIGN</div></div><div>ATELIER TSUNAMI S.R.O. PALACHOVA 1742 547 01 NÁCHOD TEL. +420 491 401 611 E-MAIL: NACHOD@ATSUNAMI.CZ</div></div>			
PROFESE/PROFESSION		HLAVNÍ INŽENÝR PROJEKTU/PROJECT MANAGER			
VYTÁPĚNÍ		ING. ARCH. PETR ŠEBESTÍK			
ZPRACOVATEL PROFESE/SUBCONTRACTOR		ZODPOVĚDNÝ PROJEKTANT PROFESE/SPECIALIST ENGINEER			
VK CAD s.r.o. VRACLAVSKÁ 285 566 01 VYSOKÉ MÝTO		MILOSLAV KOMÁREK			
		VYPRACOVAL/MADE BY			
		ING. MICHAL PÁTEK			
NÁZEV STAVBY/BUILDING					
REVITALIZACE PROSTOR OGV					
OBSAH PŘÍLOHY/CONTENT					ARCHIV
PŮDORYS 1NP					PARÉ
MÍSTO STAVBY/BUILDING SITE					
KOMENSKÉHO 10, JIHLAVA					PARÉ
STUPĚŇ DOKUMENTACE/LEVEL OF DOCUMENTATION					
PD PRO PROVEDENÍ STAVBY		DATUM/DATE	MĚŘÍTKO/SCALE	FORMÁT	
		2023-05	1:75	4xA4	
Č. ZAKÁZKY		STUPĚŇ ČÁST OBJEKTU		PROFESE	
1631_5_D1_01_060_003_B				VÝKRES	
		REVIZE		OBJEKT/OBJECT	
				SO.01	